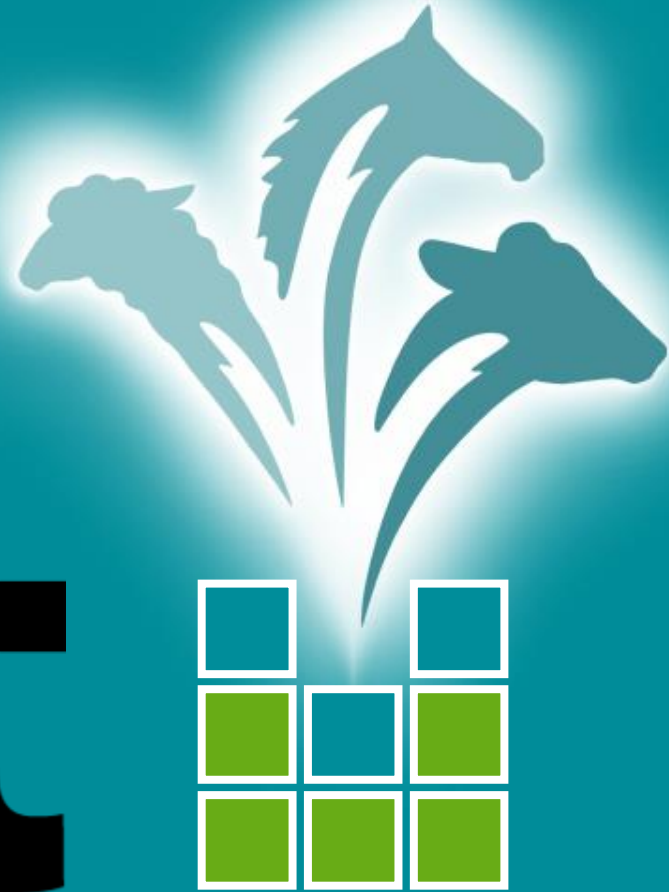


vit



Service & Daten aus einer Quelle



vit informiert

IMME-HM

Tagesordnung

- Übersicht
- Was ist bei der Erfassung mit IMME zu beachten?
- Welche Voraussetzungen muss eine Herdenmanagerdatei erfüllen?
- Was ist bei der Verarbeitung in WebELVE zu beachten?



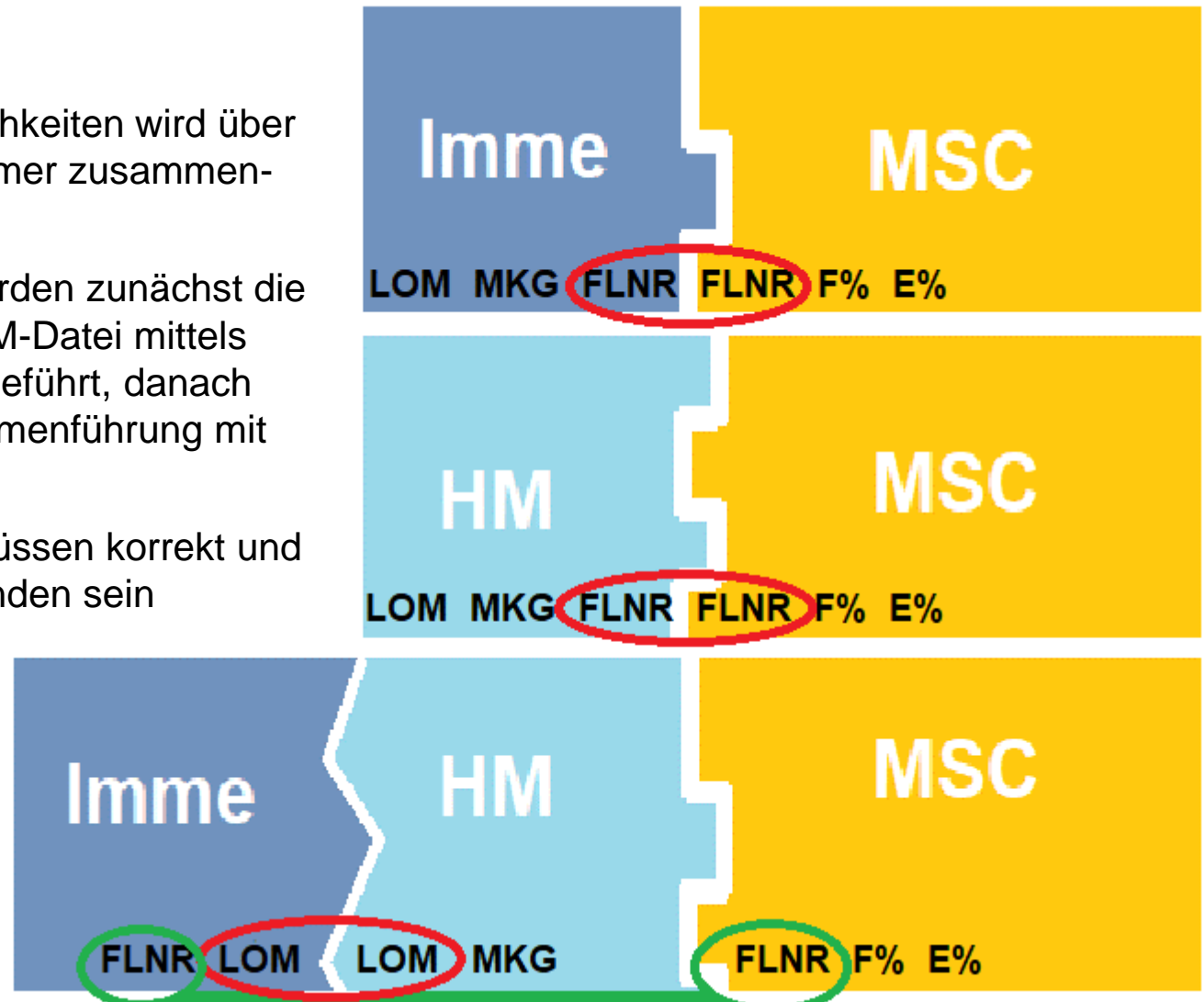
Warum IMME-HM?

- IMME-HM ist eine Kombination aus IMME und der Datenbereitstellung aus der Herdenmanagement-Software
- IMME-HM wurde entwickelt um den hohen Bearbeitungsaufwand für den Leistungsprüfer, bei großen Betrieben, zu minimieren und den Zeitdruck bei großen Betrieben zu verringern
- Um Imme-HM nutzen zu können, müssen sich 2 Fragen gestellt werden:
 - Ist ein automatisches Milchmengenerfassungssystem vorhanden?
 - Werden die Daten automatisiert in eine Herdenmanagement-Software eingepflegt?
- Sind beide Fragen mit „JA“ beantwortet, dann ist IMME-HM die Lösung



Matching ADIS mit MSC

- Bei allen 3 Möglichkeiten wird über die Flaschennummer zusammengeführt
- Bei IMME-HM werden zunächst die IMME- und die HM-Datei mittels LOM zusammengeführt, danach erfolgt die Zusammenführung mit der MSC-Datei
- Wichtig: LOMs müssen korrekt und vollständig vorhanden sein



Was ist bei der Erfassung mit IMME zu beachten?

- Kein Schema T und U, wenn nur eine Probe gezogen werden soll, dann M
- Milchmenge mit 0,0
- Alle Tiere erfassen
 - Melkende mit Flasche und Kasten
 - Kannen Kühe mit Milchmenge erfassen
 - Trockene Tiere und Ammen erfassen
- Zusatzinformationen erfassen
- Milchkontrolle normal versenden
- Den Haken bei „ohne MKG“ **nicht** setzen

← Prüfung vorbereiten

BS: Bst.: 1 (i)

Melkverfahren: AS42

Plandatum - (📅)

Anz. Gemelke 2 📊

Prüfdatum - (📅)

ohne Mkg

Kastenvorbereitung (✎)

1

Freie Felder (✎)

Noch nicht gesetzt



Welche Voraussetzungen muss eine Herdenmanagerdatei erfüllen?

- Nur ADIS- Dateien
- Betriebskennung (BS+BST oder EU-Nummer)
- Ausgabe Milchleistungsprüfung (880033)
 - Tiere dürfen nur einmal in der Datei vorkommen
 - Alle Tiere müssen eine LOM haben
 - Kein Schema T und U
- Keine 880022er Sätze
- Zusatzentitäten können mit ausgegeben werden

Was ist bei der Verarbeitung in WebELVE zu beachten?

■ Betriebsstätte für IMME-HM anmelden

Betriebsstätte bearbeiten

[Redacted]

Batchart ▾

Nachkontrolle geplant

IMME- und HM-Datei
zusammenführen

Obige Änderung werden erst beim nächsten Import wirksam!

Soll sich die Änderung sofort auswirken, löschen Sie bitte die Kontrolle und importieren Sie die Daten aus dem Archiv neu.

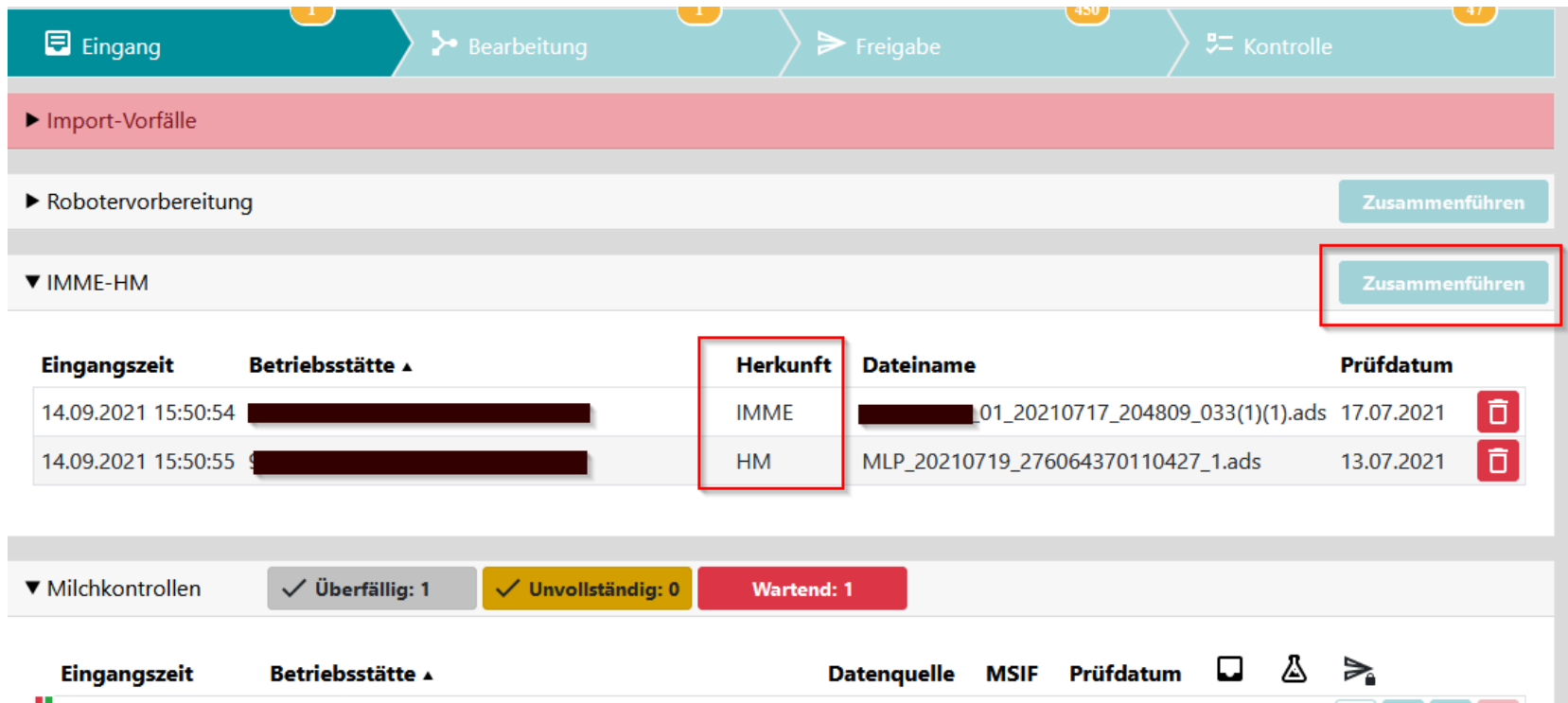
RB ist ausreichend

Tierliste exportieren



Was ist bei der Verarbeitung in WebELVE zu beachten?

- Die beiden zugehörigen Dateien in Dialog auswählen und zusammenführen (nur 2! Dateien je Betrieb)
 - Dialog wird nur bei entsprechend vorhandenen Dateien angezeigt



The screenshot shows the WebELVE interface with a workflow bar at the top: Eingang (1), Bearbeitung (1), Freigabe (450), and Kontrolle (47). Below this, there are sections for 'Import-Vorfälle', 'Robotervorbereitung', and 'IMME-HM'. The 'IMME-HM' section contains a table with the following data:

Eingangszeit	Betriebsstätte ▲	Herkunft	Dateiname	Prüfdatum
14.09.2021 15:50:54	[Redacted]	IMME	[Redacted]_01_20210717_204809_033(1)(1).ads	17.07.2021
14.09.2021 15:50:55	[Redacted]	HM	MLP_20210719_276064370110427_1.ads	13.07.2021

Below the table, there are status indicators: 'Milchkontrollen' with 'Überfällig: 1', 'Unvollständig: 0', and 'Wartend: 1'. At the bottom, there are navigation icons and a footer with 'Eingangszeit', 'Betriebsstätte ▲', 'Datenquelle', 'MSIF', and 'Prüfdatum'.

- Milchkontrolle normal bearbeiten



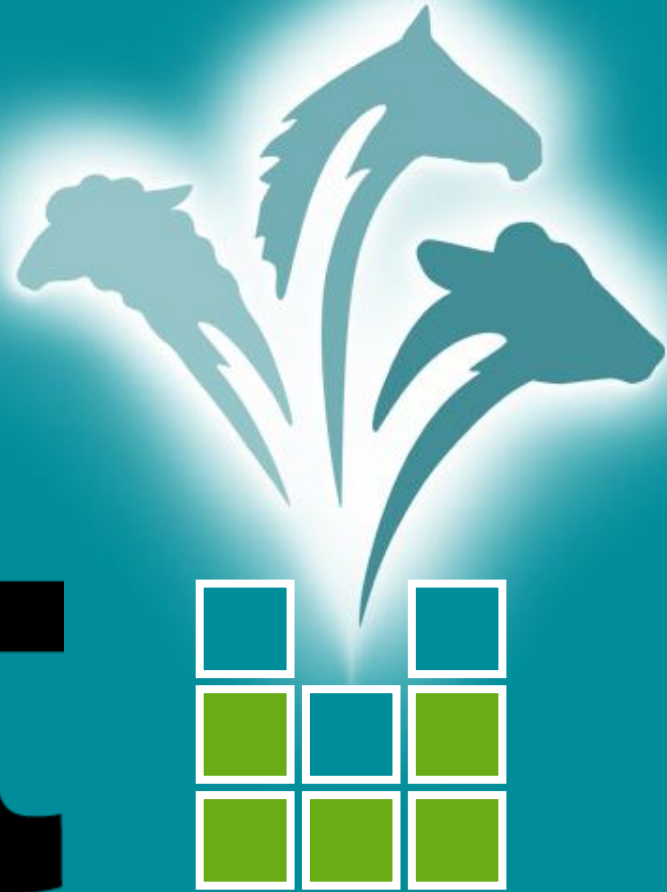
Was ist bei der Verarbeitung in WebELVE zu beachten?

■ Hinweise:

- Alle Tiere mit Milch werden immer übernommen
- Bei gleichen PKZ wird die Milchmenge aus HM übernommen (Ausnahme wenn leer) und alles andere aus IMME
- Weichen die PKZ voneinander ab wird der Satz mit der höheren Priorität übernommen
 - $PK=0 > PK=2 > PK=3 > PK=1 > PK=4 > PK=9$
- Folgende Dateien laufen auf Fehler:
 - Tier mehrfach vorhanden
 - Keine LOM
 - 880022- Entitäten
 - Prüfschema T und U



vit



Service & Daten aus einer Quelle